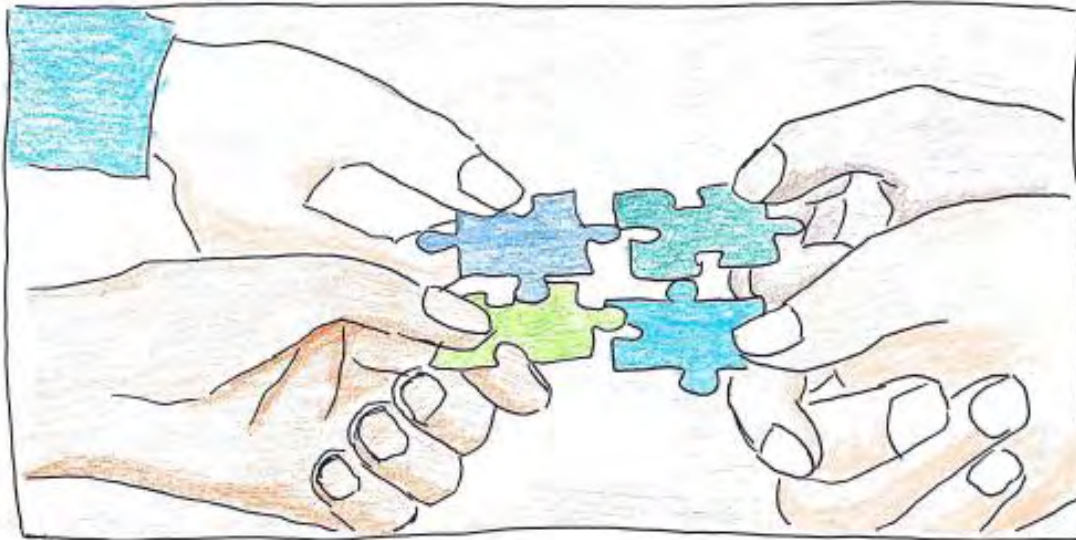


# Workshop 4

Frühe Hilfen, vom Kind aus gedacht

Wie Zusammenarbeit systemübergreifend gelingen kann



## Herzlich Willkommen!

---

Symposium „Was ist wirklich früh?“ 25. März 2017

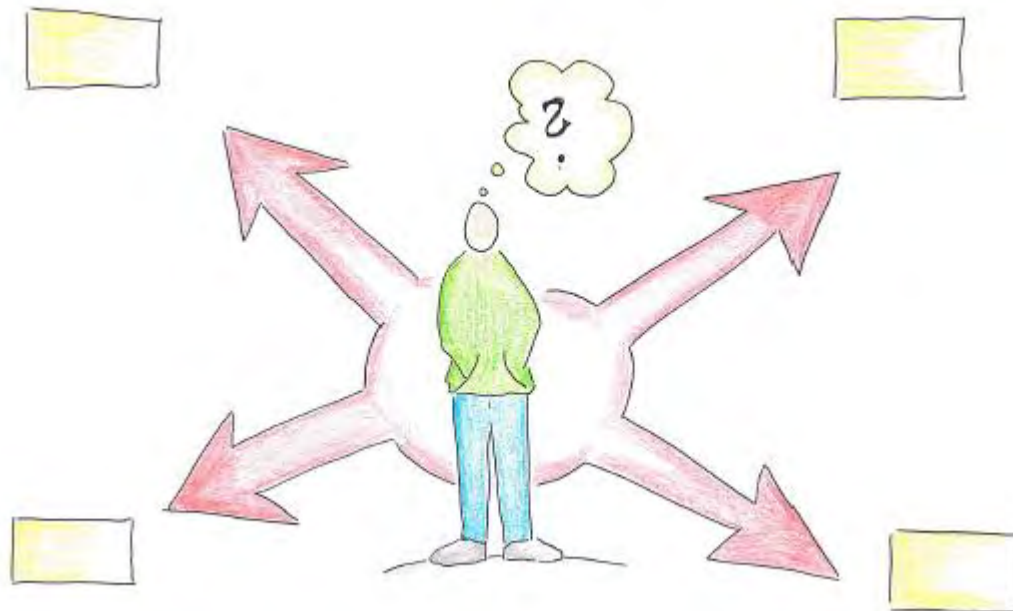


1. Begrüßung
2. Aktiver Einstieg:  
Soziometrie und Einführung Frühe Hilfen
3. Gruppenarbeit: Familie Tränenreich
4. Plenum: Auswertung der Gruppenarbeit  
Indikatoren für eine gelingende Zusammenarbeit
5. Abschluss

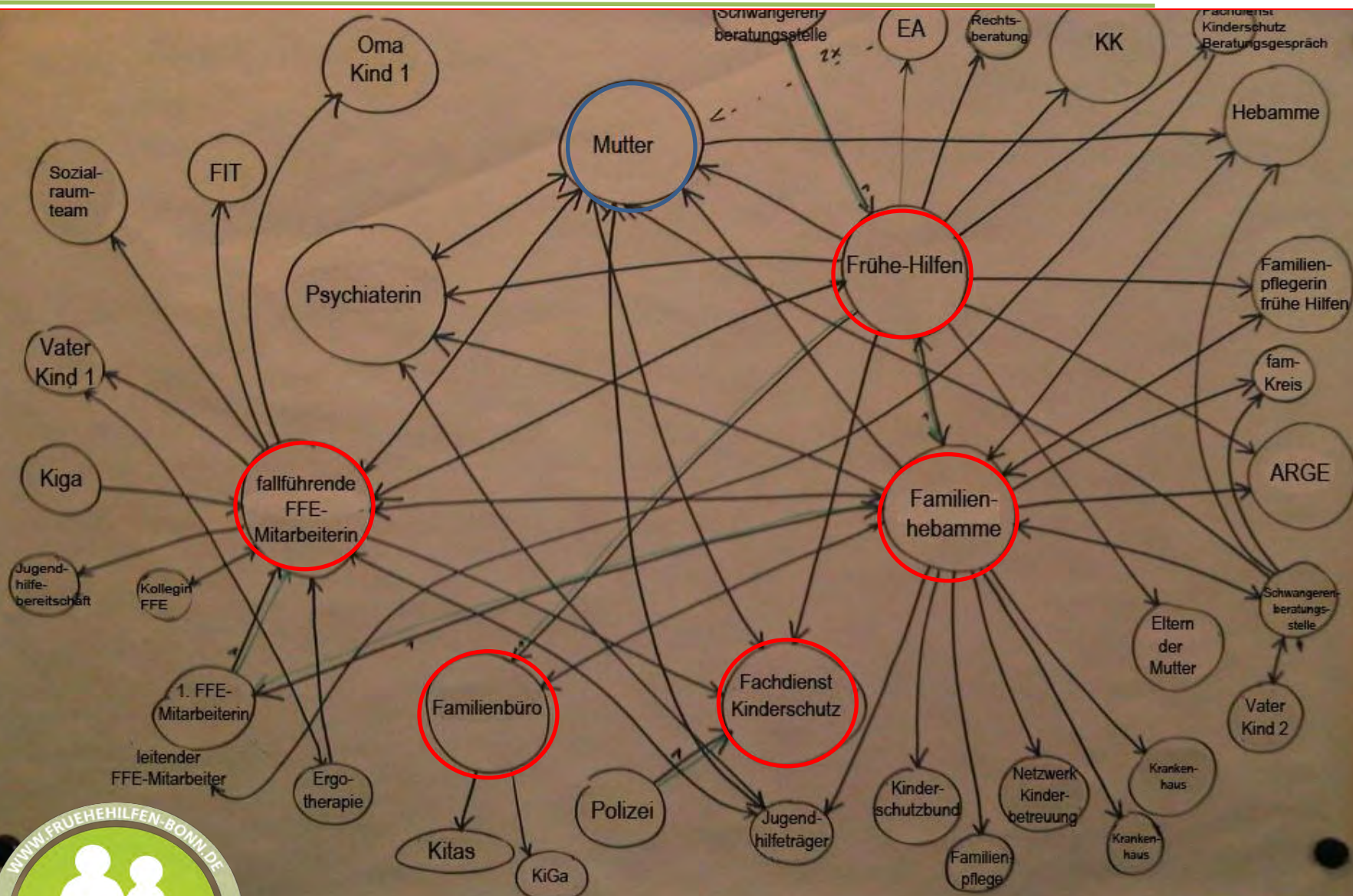
## 2. Aktiver Einstieg



### Soziometrie und Einführung Frühe Hilfen



# Frühe Hilfen Bonn – Strukturbild „Kollegiale Fallberatung“



Das Strukturbild ist ein Ergebnis einer kollegialen Fallberatung innerhalb des Netzwerks "Frühe Hilfen Bonn – Das Netzwerk für Vater, Mutter, Kind", im Januar 2012 und verdeutlicht die vielfältigen Kontakte einer schwangeren alleinerziehenden Mutter mit zwei kleinen Kindern. Die meisten Kontakte sind entstanden, bevor das Jugendamt involviert war.

# 3. Gruppenarbeit



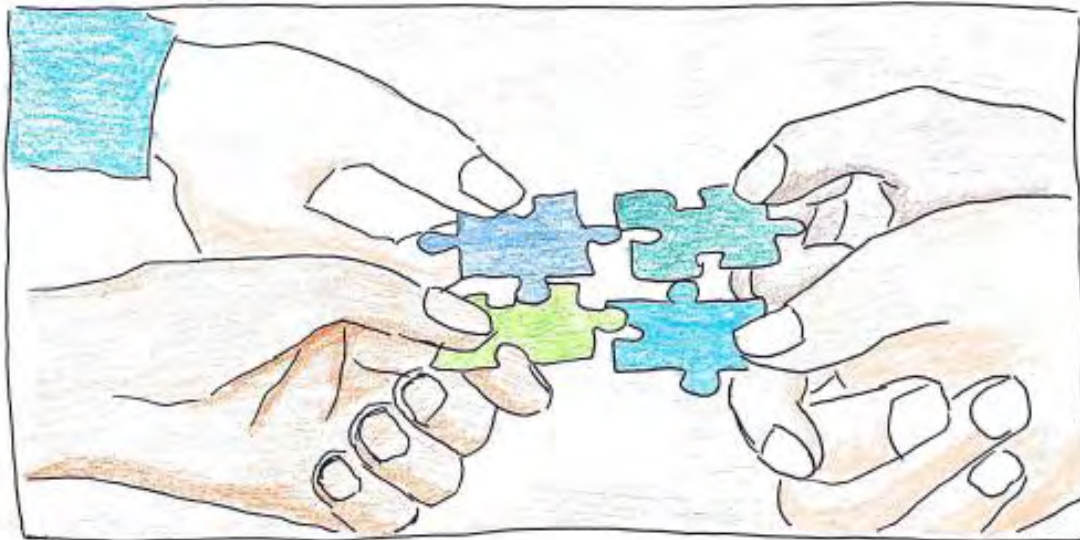
Familie Tränenreich:  
**Wie sieht das ideale Vorgehen aus?**



# 4. Plenum



## Auswertung der Gruppenarbeit: Indikatoren für eine gelingende Zusammenarbeit



# 5. Abschluss



... bei Kaffee und Kuchen